

FESTA PATRONALE SAN GIUSEPPE

8-9-10-11-12
LUGLIO 2016
PAESANA



VENERDI' 08 LUGLIO

ORE 21.00 DJ SET CON DJ MOMO, DJ FEX e DJ ANDREA
ORE 21.00 APERTURA LUNA PARK



SABATO 09 LUGLIO

ORE 18.30 APERICENA DI SAN GIUSEPPE PRESSO BAR RISTORANTE
"TRATTORIA DEL GIARDINO"

Prenotazione obbligatoria entro il 07/07/2016 al numero 0175.94126

ORE 21.00 CONCERTO MUSICA LISCIO CON L'ORCHESTRA "VIBRAZIONI DI LISCIO"



DOMENICA 10 LUGLIO

FESTA DELLA MICCA PAESANA

ORE 10.00 APERTURA MERCATINO PRODOTTI TIPICI E
ARTIGIANATO LOCALE

ORE 15.30 LABORATORIO DI PANIFICAZIONE PER BAMBINI

ORE 21.00 CONCERTO MUSICA OCCITANA CON IL GRUPPO "VIRASOLELH"



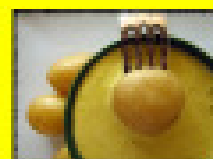
LUNEDI' 11 LUGLIO

ORE 15.30 GIOCHI PER BAMBINI

ORE 19.30 CENA "PATATE E AJE" PRESSO BAR RISTORANTE
"TRATTORIA DEL GIARDINO"

Prenotazione obbligatoria entro il 08/07/2016 al numero 0175.94126

ORE 21.00 KARAOKE IN PIAZZA



MARTEDI' 12 LUGLIO

DALLE ORE 17.30 ALLE ORE 18.30 PRENDI 2 PAGHI 1 PROMOZIONE DI TUTTE LE
GIOSTRE (TRANNE QUELLE A PREMIO)